



**DREI SCHRITTE:** Probe entnehmen, Probe versenden, Laborbericht erhalten. Mit den All-inclusive-Sets von Oelcheck ist der richtige Untersuchungsumfang innerhalb eines Tages garantiert, Rückholservice inklusive (innerhalb Deutschlands). Foto: Oelcheck

#### ALLES IN EINER BOX

## Praktische Analysensets für schnelle Ergebnisse

Für die Leistungsfähigkeit von Maschinen und Anlagen ist ein qualitativ hochwertiger, sauberer und unvermischter Schmierstoff unerlässlich. Verunreinigungen durch Staub, Wasser oder Verschleißpartikel bergen Risiken, die es möglichst frühzeitig zu erkennen gilt. Dabei liefert der Schmierstoff bzw. das Öl selbst Hinweise über seinen eigenen Zustand und den der Maschine. Dafür, dass dieses Wissen auch schnell dem Betreiber zur Verfügung steht, hat das Unternehmen Oelcheck All-inclusive-Analysensets entwickelt, mit deren Hilfe Schmierstoffe, Kühlmittel und Kraftstoffe aus Getrieben, Motoren, Hydrauliken, Transformatoren etc. rasch untersucht werden können. Für jeden Schmierstofftyp, jede Branche und Fragestellung stehen maßgeschneiderte Sets mit einer Kombination der passenden Prüfverfahren zur Verfügung. Der Untersuchungsumfang wird anhand der Deckelfarbe und durch den Schmierstoff sowie dessen Herkunft eindeutig definiert.

Im Bestellshop auf der Webseite steht ein Assistent zur Verfügung, mit dessen Hilfe genau das richtige All-inclusive-Analysenset für den jeweiligen Bedarf ausgewählt werden kann. Mit dem Zubehör lassen sich die Proben sauber, sachgerecht und einfach entnehmen und versenden. Neben dem Oelcheck-Probengefäß (100 ml) beinhaltet das Set einen Probenbegleitschein mit abziehbarer Labornummer

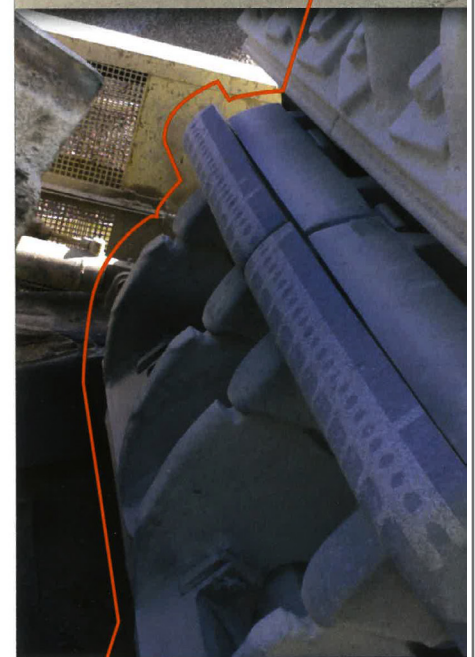
und einen bereits voradressierten Umschlag mit UPS-Rückholchein. Der Probenbegleitschein stellt branchenspezifische Fragen zur Probe, damit die Analyseergebnisse umfassend beurteilt werden können. Auf jedem Begleitschein findet sich ein Aufkleber, auf dem die Labornummer als Barcode und im Klartext aufgedruckt ist. Dieser wird zur eindeutigen Kennzeichnung des Probengefäßes in das dafür vorgesehene Feld auf das Probengefäß geklebt. Die individuelle Labornummer steuert die Probe zu den jeweils vorgesehenen Untersuchungen im Labor. Mit dem Laborbericht erhalten Auftraggeber eine Vielzahl von Analysenwerten, die über den Zustand des eingesetzten Schmierstoffs und den der entsprechenden Maschine informieren. Dabei gewährt ein Ampelsystem eine schnelle Orientierung. So ist auf den ersten Blick zu erkennen, welche Proben bedenkliche Werte aufweisen. Im Kundenportal [www.lab.report](http://www.lab.report) können Probandaten online eingegeben, abgerufen und verwaltet werden.

Erfahrene Oelcheck-Tribologen kommentieren unter Berücksichtigung aller Daten jeden Laborbericht individuell und geben Empfehlungen zum weiteren Vorgehen. Auch Rückfragen zu Laborberichten werden persönlich und fallspezifisch beantwortet.

■ [www.oelcheck.de](http://www.oelcheck.de)


**MAGOTTEAUX**


**BRECHEN SIE ALLE REKORDE!**  
 UNSERE LETZTEN VERSCHLEISS-  
 FESTEN INNOVATIONEN HELFEN  
 IHNEN DABEI



**Sonderlösung für  
 die Zerkleinerung von  
 abrasiven Materialien**

Für ihre Anwendung  
 die erste Wahl

Process optimization products and services  
 for high abrasion extracting industries.

**KONTAKT: +33 324 41 36 40**  
**AGGREGATES@MAGOTTEAUX.COM**  
**WWW.MAGOTTEAUX.COM**